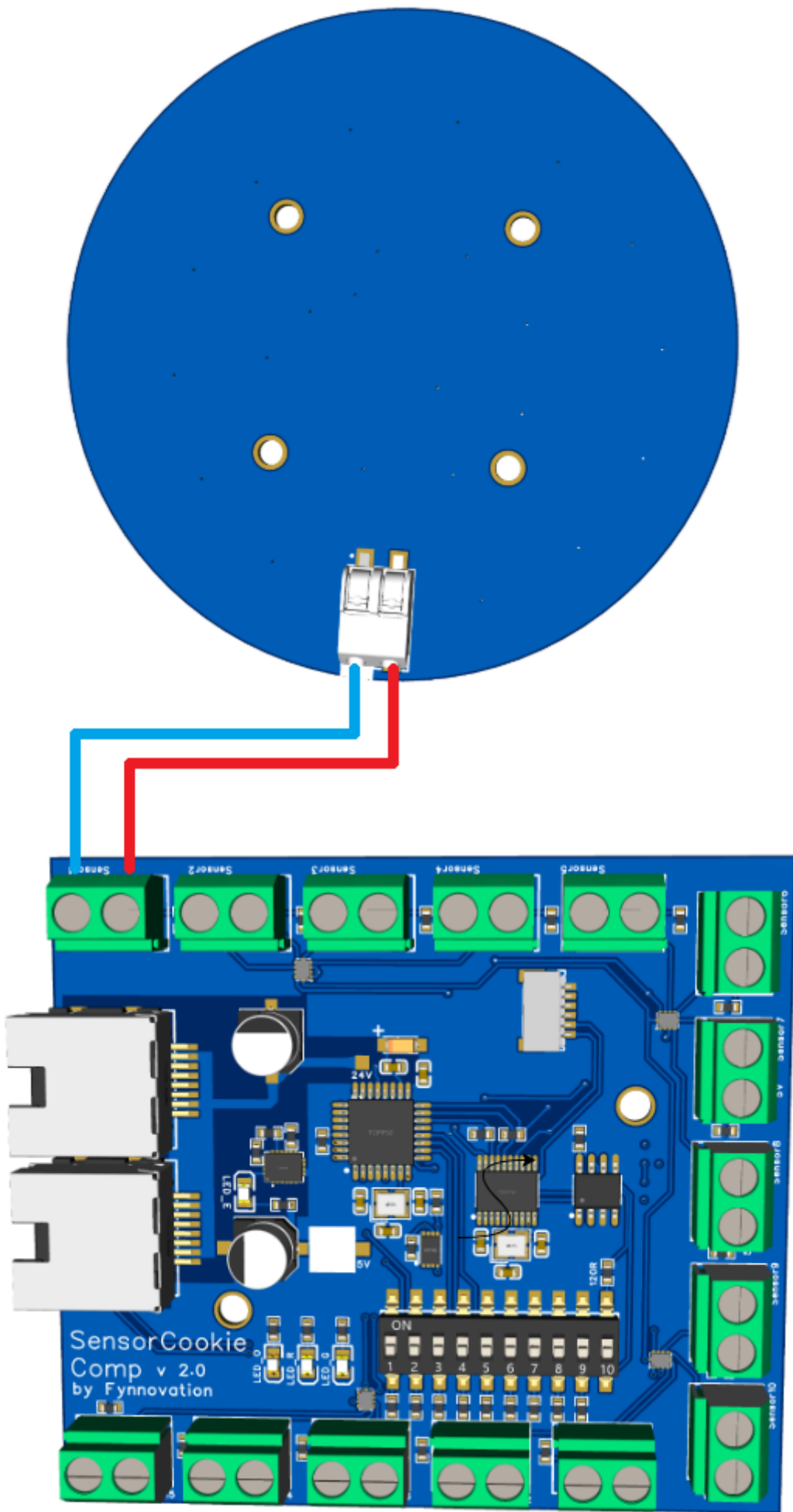


# 10 cm Sensoren

Die Sensoren werden mithilfe des Federklemmen-Anschlusses auf der Rückseite mit den Sensoren verbunden.

Wichtig ist, dass der markierte Anschluss an dem Federklemmen-Anschluss mit dem beschrifteten Anschluss an dem Sensor-Anschluss verbunden wird.



---

Revision #1

Created 2026-05-20 15:22:54 UTC by Fynnovation

Updated 2026-05-20 15:43:25 UTC by Fynnovation